

Your life is ours for mutual growth forever !

質の高い製品をつくるためには、
必要な工程での選別がキメ手。

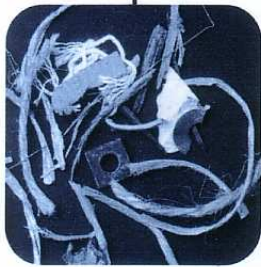
精選機

PRC-5/PRC-10/PRC-20

ブルーム



- 原料から製品まで必要な段階で最良の精選。
- 工場内の環境清浄化に有効。
- 目づまり防止装置が選別度の高い効果を発揮します。



大異物



整粒



小異物



軽異物



極大異物

仕様

※仕様は予告なく変更することがありますから、あらかじめ御了承ください。

| 型式 | 能力/H(粉の場合) | (玄米の場合) | モーター(本機) | 所要風量 | 風胴口径 | 寸法 (mm) |
|--------|----------------|---------|----------|-----------------------|-------|----------------------------|
| PRC-5 | 2.5t(水分20%の場合) | 5t | 0.4KW | 20m ³ /min | 150mm | 980(W)×1,325(D)× 980(H) |
| PRC-10 | 5t(水分20%の場合) | 10t | 0.75KW | 30m ³ /min | 200mm | 1,319(W)×1,470(D)×1,910(H) |
| PRC-20 | 10t(水分20%の場合) | 20t | 1.5KW | 60m ³ /min | 250mm | 1,910(W)×2,020(D)×2,850(H) |



すべてはすべてにつながる

イオニー株式会社

〒181-0004 東京都三鷹市新川6-2-16
TEL.0422(48)1111 FAX.0422(48)1119

合理的な選別

粗大藁、荷札などの極大異物、そして紐、石、砂、未熟粒などの大小異物は、編み目の大きさによって選別されます。籾殻、しいな、ほこりなどは風力を利用して選別されます。単純な原理を合理的に組み合わせて、最大の選別効果を得ています。

振動対策

選別網の揺動運動による振動は、本機内で完全に吸収するように設計されています。据え付けに際し、架台の基部を過大にする必要はありません。

耐久性

特に耐久性を要求されるクランク部には、独自の特殊な連結方法と、ナイロン樹脂の採用により、摩耗する要素の少ない構造になっています。

選別精度

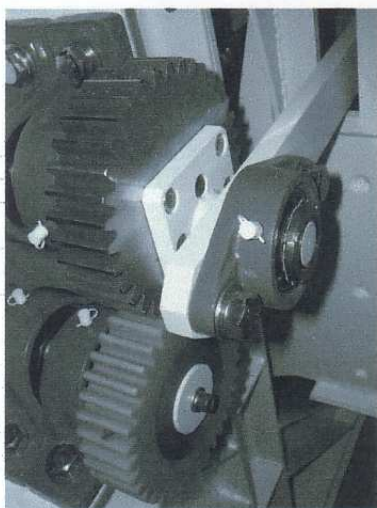
選別網は原料の流れる方向に対して水平に、左右の方向にのみ揺らします。このため異物は網の上で跳ね上がることが少なく、製品への異物の混入率を極めて低くできます。

目詰まり防止

選別網には、選別精度を維持するために、編み目の目詰まりを防止するブラシが装着されています。このウレタン製のブラシは、選別網の裏側に固定されており、網が揺動すると相対的に網の裏面をこすり、自動的に網を清掃します。

作業性

異物の排出口は、作業者が異物の処理をしやすいように一列に並べてあります。



| 型 式 | | PRC-5 | PRC-10 | PRC-20 |
|---------------------|-------------------|--------|--------|--------|
| 所 要 電 力 | KW | 0.4 | 0.4 | 1.5 |
| | | | 0.7 | 1.5 |
| 吸 塵 用 風 洞 口 径 | m/m | φ 150 | φ 200 | φ 250 |
| 所 要 吸 引 フ ェ ン 風 量 | m ³ /分 | 20 以上 | 30 以上 | 60 以上 |
| 所 要 吸 引 フ ェ ン 静 風 圧 | mmAq | 125 以上 | 150 以上 | 150 以上 |
| 選 別 網 枚 数 | | 2 枚 | 3 枚 | 3 枚 |
| 選 別 網 揺 動 数 | 回/分 | 170 | 180 | 170 |