

作業者への負荷が大きい

手動操作、足踏み操作が不要

加熱温度コントロール

OPL

シリーズ

ONPUL



富士インパルス：電動シーラーは確実なシーリングに必要な「加熱時間」「冷却時間」を設定してシーリングを行うことができます。

また、作業者の負荷が大きい手動操作、足踏み操作を行うことなくテーブルやエアペダル、フットスイッチを軽く押す操作で、シーリング作業を行えます。連続運転も可能です。

バリデーション対応

OPL-451-MD

シリーズ

ONPUL



標準タイプ

FA

シリーズ



加熱温度コントロール機能：ONPUL（オンパル）搭載モデルは、高いシーリング精度が求められる現場に最適です。

バリデーション対応のOPL-451-MDシリーズは、シーリング条件やシーリング作業毎の測定データを内部メモリに記録・保存し、USB接続により、測定データをパソコンへ転送し、データを維持管理することができます。


医療用モデル

OPL-350-MD

シリーズ

ONPUL



	OPLシリーズ	FAシリーズ	OPL-451-MDシリーズ	OPL-350-MDシリーズ
Line up	写真はOPL-300-5 ONPUL 	写真はFA-300 	写真はOPL-451-MDS ONPUL 	写真はOPL-350-MDS ONPUL 
	加熱温度コントロール機能	標準装備	無	標準装備
駆動方法	ソレノイド	ソレノイド	ソレノイド	ソレノイド
プリンター取付	可能	可能	標準仕様※	標準仕様※
上下加熱仕様機の有無	無	有	無	無
シール長さ	200,300,450,600mm	200,300,450,600mm	450mm	350mm
カウンター機能	標準装備	標準装備	標準装備	標準装備
エアペダルorタッチスイッチ操作機構	標準装備	標準装備	標準装備	標準装備

※ プリンターはOPL-451-MDS、OPL-350-MDSに標準装備。OPL-451-MD、OPL-350-MD-NPには取り付けできません。

理想的な加熱で高精度シーリング

温度センサーによる温度管理

薄型温度センサー(熱電対)をヒーターに接触させ、ヒーター温度をダイレクトに検出して加熱温度を制御します。初期設定したシーリング条件が作業場環境や長時間の使用により変化することがありません。

ヒーター 温度センサー(熱電対) フローガラスシート



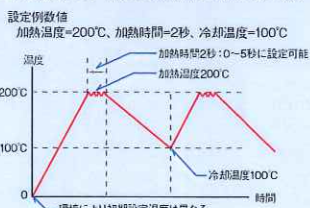
写真はフローガラスシートなどの部品をはずし、温度センサー(熱電対)が見える状態で撮影したものです。

理想的なシーリング条件を実現

フィルムが溶ける温度に加熱温度を設定することができますので、シーリング強度を向上させることができます。また、シーリング加熱・冷却に無駄がないので省エネルギー・高作業効率であり、ヒーター、フローガラスシート、ガラステーブルなどの部品寿命が長くなり経済的です。

OPLシリーズの加熱と加熱推移イメージ

- 加熱温度は60~250℃の範囲で設定可能
- 冷却温度は40℃~設定した加熱温度の範囲で設定可能



簡単な操作

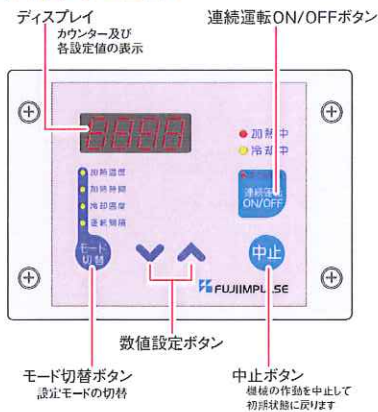
コントロールユニットのタッチパネル操作で使用する包材に応じたシーリング条件(加熱温度など)を設定します。各設定はモード切替により設定できます。運転方法は「自動連続運転」またはエアペダルを踏む「マニュアル運転」を選択できます。

OPL-200、OPL-300シリーズは付属のテーブルスイッチ板を押す操作方法を選択できます。※1

OPL-450、OPL-600シリーズでテーブルが必要な場合は、FAスタンドと特殊テーブルを併用してください。

- ※1: テーブルスイッチ板を利用する場合はエアペダルをテーブルスイッチ板の下部にセットして使います。OPL-200、OPL-300シリーズはテーブルスイッチ板下部にエアペダルをセットした状態で出荷しています。

コントロールユニット



印字器取付可能 (オプション)

OPLシリーズは電子プリンター(オプション)が取り付け可能です。詳細は及び取り付け対応製品は7ページ: 電子プリンターをご覧ください。



FEP-N2 取り付け例

安全装備

温度センサーの断線などの異常事態が発生した場合は、コントロールユニットのディスプレイ表示で知らせたり、警告音を発します。また、指などをシーリング部に挟んでしまっても圧着レバーは降りず、初期状態に戻る安全機構を備えています。※2

作業途中で機械の動きを止めたいときは「中止」ボタンを押して止めることができます。

- ※2: 幼児などの細い指の場合は圧着レバーが降り切ってしまう場合があります。

多様な包材に対応

シーリング長さ200、300、450、600mm、シーリング幅は5mmまたは10mm、厚さ0.3mm(重ね合わせ合計数値)までの包材のシーリングができる片側加熱タイプのみとなります。

- TIPS** ガスバリア性包材に脱酸素材を封入することで保存期間を延ばすことが可能です。



OPL-200-10



OPL-450-5
OPL-450-5には標準テーブルが附属します



OPL-600-5



OPL-300-5

ONPUL 加熱温度制御可能	シーリング専用	電動	シーリング回数/日 3000袋以上 機種選定目安	シーリング長さ 20cm 200タイプ	シーリング長さ 30cm 300タイプ	シーリング長さ 45cm 450タイプ	シーリング長さ 60cm 600タイプ	シーリング幅 5mm 5mm幅仕様	シーリング幅 10mm 10mm幅仕様	テーブル スイッチ板 200、300タイプ	標準 テーブル オプション	特殊 テーブル オプション	プリンター オプション
-------------------	---------	----	--------------------------------	---------------------------	---------------------------	---------------------------	---------------------------	-------------------------	---------------------------	-----------------------------	---------------------	---------------------	----------------

別売品・別売部品 (オプション)

電子プリンター

FEP-N2 内側プリンター

2列印字 (1列印字可能)



写真はOPL-300-5への装着例です

活字を使用した印字です

文字変更は活字を交換することで行います。製造年月日、製造番号などの印字内容の変更ができます。

活字は素材に耐久性の高い「真鍮」を採用。10文字までの「ブロック活字」の制作も可能です。



ブロック活字
「ごまみそドレッシング」

FEP-OS-N2 外側プリンター

2列印字 (1列印字可能)



写真はOPL-300-5への装着例です

シールと同時に印字

ボイル処理やひっかきにも強く、美しい印字がシールと同時にできます。※

プリンターは2列印字仕様です。

設定を変えることにより1列プリンターとしても使用できます。

電子ヒーターの採用で昇温時間が短く、消費電力が少ない経済的なプリンターです。

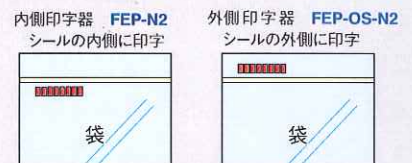
2列印字見本

賞味期限 00.12.31
製造年月 00.12.31

内側印字、外側印字

シールの内側に印字を行うタイプ(=FEP-N2)とシールの外側に印字を行うタイプ(=FEP-OS-N2)があります。FEP-OS-N2は上下加熱式仕様機及びOPL-200、FA-200シリーズには取り付けできませんのでご注意ください。

取り付け対象製品は下表をご覧ください。



プリンター取り付け対象製品一覧

取り付け対象製品	内側	外側
OPL/FA-200片側加熱式	FEP-N2	取付不可
FA-200上下加熱式	FEP-N2	取付不可
OPL/FA-300片側加熱式	FEP-N2	FEP-OS-N2
FA-300上下加熱式	FEP-N2	取付不可
OPL/FA-450片側加熱式	FEP-N2	FEP-OS-N2
FA-450上下加熱式	FEP-N2	取付不可
OPL/FA-600片側加熱式	FEP-N2	FEP-OS-N2
FA-600上下加熱式	FEP-N2	取付不可

※ 各プリンターとも一部、印字がきれいにできないフィルム(OP、CPなど)があります。

テーブル



OPL、FA-200、300用
テーブルスイッチ板

300標準テーブル

200標準テーブル

400標準テーブル

300/450特殊テーブル

600(特殊)テーブル

テーブルには左のボルト、
蝶ナットなどが付属します

テーブルサイズ

名称	幅×奥行 (mm)	名称	幅×奥行 (mm)
OPL/FAテーブルスイッチ板	280 x 210	Fi-400/400Y標準テーブル	400 x 150
Fi-200標準テーブル	200 x 150	600(特殊)テーブル	600 x 190
Fi-300標準テーブル	300 x 150	300/450特殊テーブル	450 x 190

OPL、FA用 テーブル 作業に合わせて選択

OPL、FAシリーズには一般的に想定した用途で最適と思われるテーブルを各製品に附属させていますが、附属のテーブルでは合わない場合、お客様の作業環境などに応じてオプションのテーブルをご利用いただくことができます。

①テーブルスイッチ板:

テーブルを作業スタートスイッチの代わりに使用できます。包装物の重さに合わせて押し圧を調整することができます。OPL、FAの200、300サイズの製品にのみ取り付けられます。

②標準テーブル:

ステンレス製の1枚板状テーブルです。エアペダル操作をされたい場合にご使用ください。シールフレームに取り付けるタイプです。600サイズには取り付けできないため「600標準テーブル」はラインナップがありません。

③特殊テーブル:

FAスタンド(オプション)の支柱に取り付けるタイプです。重量のある包装物でも支えることができます。支柱パイプの範囲で高さ調整が可能です。右写真をご参照ください。

スタンド

OPL、FA用 FAスタンド 適切な設置場所を確保できます

FAスタンドは卓上の適切なシーラー設置場所を確保できない場合、また、特殊テーブルを使用したい場合などにご利用いただくと大変便利です。

FA、OPLシリーズの全ての製品を搭載することが可能です。



FA-600-5
特殊テーブル(オプション)取付例
FAスタンド(オプション)使用例

FA-600でのスタンド使用例
特殊テーブル(オプション)取付例
FAスタンド(オプション)使用例

主な仕様

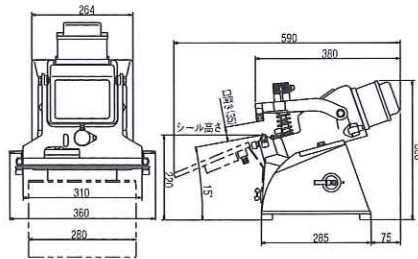
製品名	電圧 V	消費電力 W	駆動方式	プラグ形状 ※1	シール方式 ※2	シール長 mm	シール幅 mm	加熱時間 sec.	加熱温度 °C	冷却温度 °C	冷却時間 sec.	対応するフィルムの厚み ※5	質量 kg	機械寸法 幅×奥行×高さ mm ※6	標準装備		オプション取付			
															標準テーブル	テーブルスイッチ	プリンター内側	プリンター外側	特殊テーブル ※7	標準テーブル
OPL-200-10	100	1150	ソノイ	Ⓜ	片側下加熱	200	10	0~5.0	60~250	40~※3	-	合計0.3mm以下	16	260×580×360	●	●	●	●	●	
OPL-300-5	100	1100	ソノイ	Ⓜ	片側下加熱	300	5	0~5.0	60~250	40~※3	-	合計0.3mm以下	16	360×580×360	●	●	●	●	●	
OPL-300-10	100	1500	ソノイ	Ⓜ	片側下加熱	300	10	0~5.0	60~250	40~※3	-	合計0.3mm以下	16.5	360×590×360	●	●	●	●	●	
OPL-450-5	100	1200	ソノイ	Ⓜ	片側下加熱	450	5	0~5.0	60~250	40~※3	-	合計0.3mm以下	15	520×510×360	●	●	●	●	●	
OPL-450-10	200	2200	ソノイ	Ⓜ	片側下加熱	450	10	0~5.0	60~250	40~※3	-	合計0.3mm以下	16	520×380×370	●	●	●	●	●	
OPL-600-5	100	1500	ソノイ	Ⓜ	片側下加熱	600	5	0~5.0	60~250	40~※3	-	合計0.3mm以下	19	680×390×360	●	●	●	●	●	
OPL-600-10	200	2700	ソノイ	Ⓜ	片側下加熱	600	10	0~5.0	60~250	40~※3	-	合計0.3mm以下	21.5	680×380×370	●	●	●	●	●	
FA-200-10	100	1150	ソノイ	Ⓜ	片側下加熱	200	10	0.1~1.6	-	-	※4~5.0	合計0.3mm以下	16	260×580×360	●	●	●	●	●	
FA-200-10W	100	1450	ソノイ	Ⓜ	上下加熱	200	10	0.1~1.6	-	-	※4~5.0	合計0.4mm以下	17	260×580×360	●	●	●	●	●	
FA-300	100	1100 (5mmヒーター使用時) 470 (2mmヒーター使用時)	ソノイ	Ⓜ	片側下加熱	300	5枚±0.2	0.1~1.6	-	-	※4~5.0	合計0.3mm以下	16	360×580×360	●	●	●	●	●	
FA-300-5W	100	1150	ソノイ	Ⓜ	上下加熱	300	5	0.1~1.6	-	-	※4~5.0	合計0.4mm以下	17.5	360×580×360	●	●	●	●	●	
FA-300-10	100	1500	ソノイ	Ⓜ	片側下加熱	300	10	0.1~1.6	-	-	※4~5.0	合計0.3mm以下	16.5	360×590×360	●	●	●	●	●	
FA-300-10W	100	1500	ソノイ	Ⓜ	上下加熱	300	10	0.1~1.6	-	-	※4~5.0	合計0.4mm以下	18	360×590×360	●	●	●	●	●	
FA-450-5	100	1200	ソノイ	Ⓜ	片側下加熱	450	5	0.1~1.6	-	-	※4~5.0	合計0.3mm以下	15	520×510×360	●	●	●	●	●	
FA-450-5W	100	1350	ソノイ	Ⓜ	上下加熱	450	5	0.1~1.6	-	-	※4~5.0	合計0.4mm以下	16.5	520×380×360	●	●	●	●	●	
FA-450-10	200	2200	ソノイ	Ⓜ	片側下加熱	450	10	0.1~1.6	-	-	※4~5.0	合計0.3mm以下	16	520×380×370	●	●	●	●	●	
FA-450-10W	200	2200	ソノイ	Ⓜ	上下加熱	450	10	0.1~1.6	-	-	※4~5.0	合計0.4mm以下	18	520×380×370	●	●	●	●	●	
FA-600-2	100	1050	ソノイ	Ⓜ	片側下加熱	600	2	0.1~1.6	-	-	※4~5.0	合計0.3mm以下	19	680×370×360	●	●	●	●	●	
FA-600-5	100	1500	ソノイ	Ⓜ	片側下加熱	600	5	0.1~1.6	-	-	※4~5.0	合計0.3mm以下	19	680×390×360	●	●	●	●	●	
FA-600-5W	100	1500	ソノイ	Ⓜ	上下加熱	600	5	0.1~1.6	-	-	※4~5.0	合計0.4mm以下	21.5	680×390×360	●	●	●	●	●	
FA-600-10	200	2700	ソノイ	Ⓜ	片側下加熱	600	10	0.1~2.5	-	-	※4~5.0	合計0.3mm以下	23.5	680×380×370	●	●	●	●	●	
FA-600-10W	200	2700	ソノイ	Ⓜ	上下加熱	600	10	0.1~2.5	-	-	※4~5.0	合計0.4mm以下	24.5	680×380×370	●	●	●	●	●	
OPL-451-MDS	100	1500	ソノイ	Ⓜ	片側上加熱	450	10	0~3.0	90~250	-	60~250	合計0.3mm以下	36	640×480×355	●	●	●	●	※8	
OPL-451-MD	100	1500	ソノイ	Ⓜ	片側上加熱	450	10	0~3.0	90~250	-	60~250	合計0.3mm以下	32	640×480×270	●	●	●	●	※8	
OPL-350-MDS	100	1500	ソノイ	Ⓜ	片側上加熱	350	10	0~5.0	60~200	40~※3	-	合計0.3mm以下	25	525×465×290	●	●	●	●	※8	
OPL-350-MD NP	100	1500	ソノイ	Ⓜ	片側上加熱	350	10	0~5.0	60~200	40~※3	-	合計0.3mm以下	24	525×465×200	●	●	●	●	※8	

- ※1 プラグ形状がⓂの製品は機械設置の際、電気工事が必要です。
- ※2 ● 片側下加熱式：シール部の下側だけにヒーター線があります。 ● 片側上加熱式：シール部の上側だけにヒーター線があります。 ● 上下加熱式：シール部の上下共にヒーター線があり、上下から熱を加えることによって、より厚い袋をシールすることが可能なタイプです。
- ※3 設定した加熱温度より低い数値にしか設定できません。加熱温度に近すぎる数値を設定すると冷却されず、フローガラスシートなどの部品寿命が短くなります。
- ※4 冷却時間を確保するために加熱時間の設定値以下に冷却時間を設定できないようにしています。
- ※5 数字は2枚以上の合計ですが、電圧、フィルムの材質により多少変動することがあります。
- ※6 テーブルを標準装備する製品はテーブルを取り付けた状態での数値です。
- ※7 特殊テーブルはオプションのスタンドと併用して取り付け可能となります。
- ※8 OPL-451-MDS、OPL-350-MDSは標準で外側プリンターを装備しています。製品名欄の色分けは以下の納期分類を表しています。

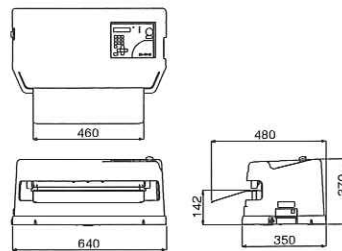
- 標準品 通常、在庫がある製品
- 準標準品 通常、弊社受注後出荷までの期間が7~10日の製品
- 特注品 通常、弊社受注後出荷までの期間が1ヶ月以上の製品

外形寸法図

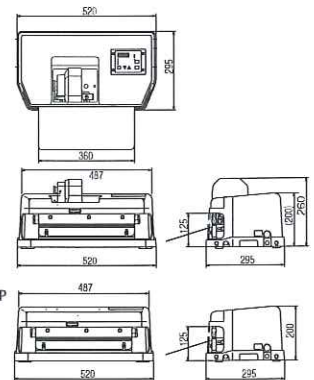
OPL-300-5
FA-300



OPL-451-MD



OPL-350-MDS



富士インパルス 富士インパルス株式会社
<http://www.fujiimpulse.jp>

富士インパルス販売株式会社
 本社 / 東日本ショールーム
 修理アフターサービスのお問い合わせ
 〒270-0163 千葉県流山市南流山2-27-6
 TEL. (04)7178-6402
 FAX. (04)7150-0905

大阪支店 / 西日本ショールーム
 〒561-0834 大阪府豊中市庄内栄町4-23-18
 TEL. (06)6335-1234
 FAX. (06)6335-5719
 修理アフターサービスのお問い合わせ
 TEL. (06)6335-1546
 FAX. (06)6335-5537



取扱特約店

総販売元 三井物産プラスチック株式会社

本カタログの表示は改良のためお知らせせずに変更することがあります
 消耗部品は富士インパルス純正部品をお使いいただきますようお願いいたします